

областное государственное казенное учреждение социального обслуживания «Социально-реабилитационный центр для несовершеннолетних п. Лесогорска»

отделение сопровождения замещающих семей

ГАЙД ДЛЯ ПРИЕМНЫХ РОДИТЕЛЕЙ



ПРОЦЕСС ПРИНЯТИЯ РЕБЕНКА В СЕМЬЮ ПРИ РАЗЛИЧНЫХ ФОРМАХ УСТРОЙСТВА

⇒ СБОР ДОКУМЕНТОВ

ОБУЧЕНИЕ В ШКОЛЕ ПРИЕМНЫХ РОДИТЕЛЕЙ - ОБРАТИТЬСЯ В ОГКУ СО «СРЦ ДЛЯ НЕСОВЕРШЕННОЛЕТНИХ П. ЛЕСОГОРСКА» (ОТДЕЛЕНИЕ СОПРОВОЖДЕНИЯ ЗАМЕЩАЮЩИХ СЕМЕЙ) ИЛИ В ОРГАНЫ ОПЕКИ И ПОПЕЧИТЕЛЬСТВА ПО МЕСТУ ЖИТЕЛЬСТВА

ПРОЙТИ МЕДИЦИНСКОЕ ОСВИДЕТЕЛЬСТВОВАНИЕ

⇒ ПОДАЧА ЗАЯВЛЕНИЯ В ОРГАНЫ ОПЕКИ

⇒ ПОИСК РЕБЕНКА

⇒ ВСТРЕЧА С РЕБЕНКОМ

для УСЫНОВИТЕЛЕЙ

⇒ ОБРАЩЕНИЕ В СУД ДЛЯ УСЫНОВЛЕНИЯ.

для ЭТОГО НЕОБХОДИМО ЗАКЛЮЧЕНИЕ

ОРГАНОВ ОПЕКИ И ПОПЕЧИТЕЛЬСТВА

⇒ РЕШЕНИЕ СУДА ОБ УСЫНОВЛЕНИИ

⇒ РЕГИСТРАЦИЯ УСЫНОВЛЕНИЯ В ЗАГС

для ОПЕКУНОВ, ПРИЕМНЫХ РОДИТЕЛЕЙ

⇒ ПОСТАНОВЛЕНИЕ О НАЗНАЧЕНИИ ОПЕКУНА

⇒ ДОГОВОР О ПРИЕМНОЙ СЕМЬЕ

⇒ ПОСТАНОВКА НА УЧЕТ

КТО МОЖЕТ ПРИНЯТЬ РЕБЕНКА В СЕМЬЮ?

- ⇒ совершеннолетний
- ⇒ дееспособный
- ⇒ не лишенный и не ограниченный в родительских правах
- ⇒ не был отстранен от обязательств опекуна по своей вине
- ⇒ имеет доход, обеспечивающий прожиточный минимум
- ⇒ имеет постоянное место жительства
- ⇒ не имеет судимость, не подвергался уголовному преследованию за преступления против жизни и здоровья, свободы, чести и достоинства личности, половой неприкосновенности и половой свободы личности, против семьи и несовершеннолетних, здоровья населения и общественной нравственности, а так же против общественной безопасности, не имеет не снятую или непогашенную судимость за тяжкие или особо тяжкие преступления
- ⇒ закончил обучение в школе приемных родителей
- ⇒ не состоит в союзе или браке, заключенном между лицами одного пола признанном браком и зарегистрированным в другом государстве



УСЛОВИЯ И ФОРМЫ УСТРОЙСТВА ДЕТЕЙ В СЕМЬЮ

КАКОГО РЕБЕНКА МОЖНО ПРИНЯТЬ В СЕМЬЮ?

Принять в семью можно несовершеннолетнего ребенка единственный или оба родителя которого:

- ⇒ дал согласие на усыновление
- ⇒ умер или объявлен умершим судом
- ⇒ неизвестен
- ⇒ признан судом безвестно отсутствующим
- ⇒ признан судом недееспособным
- ⇒ лишен судом родительских прав
- ⇒ по причинам, признанным судом неуважительными.

Не проживает более шести месяцев совместно с ребенком и уклоняется от его воспитания и содержания

Дети, являющиеся братьями и сестрами, не могут быть отданы на воспитание разным людям, за исключением тех случаев, когда они не могут воспитываться вместе.



Усыновление.

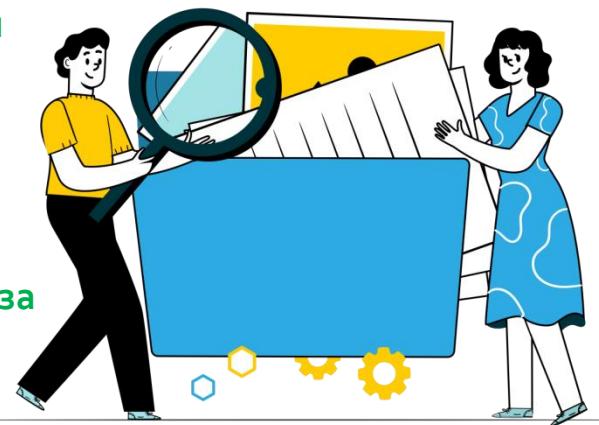
Что нужно сделать чтобы принять ребенка в семью:

- ⇒ пройти обучение в Школе приемных родителей
- ⇒ пройти медицинское освидетельствование
- ⇒ подать заявление в орган опеки и попечительства

После подачи заявления с приложенным пакетом документов отделение сопровождения замещающих семей или орган опеки и попечительства проводит обследование условий жизни заявителя для оформления заключения о возможности принять ребенка в семью.

ДЕЙСТВИЯ ОРГАНОВ ОПЕКИ:

- ⇒ принимают заявление с приложенным пакетом документов
- ⇒ получают подтверждение предоставленных вами документов у соответствующих органов
- ⇒ проводят обследование условий жизни заявителя
- ⇒ оформляют акт обследования условий жизни заявителя
- ⇒ принимают решение о возможности граждан быть усыновителями, которое является основанием для постановки на учет в качестве лиц, желающих усыновить ребенка, либо решение о невозможности граждан быть усыновителями с указанием причин отказа
- ⇒ осуществляют постановку на учет заявителя
- ⇒ выдают заключение о возможности быть усыновителем



Опека / попечительство

Что нужно сделать чтобы принять ребенка в семью:

- ⇒ пройти обучение в Школе приемных родителей
- ⇒ пройти медицинское освидетельствование
- ⇒ подать заявление в орган опеки и попечительства

ДЕЙСТВИЯ ОРГАНОВ ОПЕКИ:

- ⇒ принимают заявление с приложенным пакетом документов
- ⇒ получают подтверждение предоставленных вами документов у соответствующих органов
- ⇒ проводят обследование условий жизни заявителя
- ⇒ оформляют акт обследования условий жизни заявителя
- ⇒ принимают решение о назначении заявителя опекуном или попечителем несовершеннолетнего ребенка
- ⇒ осуществляют постановку на учет заявителя
- ⇒ Выдают заключение о возможности быть усыновителем



ПОИСК РЕБЕНКА В БАЗАХ

Посмотреть информацию о детях, оставшихся без попечения родителей можно на сайте:

➤ usynovite.ru - Федеральный банк данных о детях сиротах

На этом сайте вы можете ознакомиться с фотографиями детей, кратким описанием их характера, узнать о состоянии их здоровья, о причинах отсутствия родительского попечения, о наличии братьев и сестер.

С просьбой подобрать ребенка вы можете обратиться сразу в орган опеки и попечительства.

ДЛЯ ПОЛУЧЕНИЯ ДОСТУПА К ПОЛНЫМ ДАННЫМ ДЕТЕЙ НЕОБХОДИМО:

⇒ предоставить документ, удостоверяющий личность

⇒ предоставить заключение о возможности быть усыновителем

Когда вы выберете ребенка, вам дадут направление на его посещение. Оператор органа опеки предоставит вам данные только о тех детях, которые соответствуют указанным вами требованиям.



КАНДИДАТЫ В УСЫНОВИТЕЛИ ИМЕЮТ ПРАВО

- ⇒ получить подробную информацию о ребенке и сведения о наличии у него родственников
- ⇒ обратиться в медицинскую организацию для проведения независимого медицинского освидетельствования усыновленного ребенка с участием представителя учреждения, в котором находится ребенок

КАНДИДАТЫ В УСЫНОВИТЕЛИ ОБЯЗАНЫ ЛИЧНО:

- ⇒ познакомиться с ребенком и установить с ним контакт
- ⇒ ознакомиться с документами усыновляемого ребенка
- ⇒ подтвердить в письменной форме факт ознакомления с медицинским заключением о состоянии здоровья ребенка



ПОРЯДОК ОБРАЩЕНИЯ В СУД ДЛЯ УСЫНОВЛЕНИЯ

ВАШИ ДЕЙСТВИЯ:

⇒ ПОДАТЬ В СУД ЗАЯВЛЕНИЕ С ПРОСЬБОЙ ОБ УСЫНОВЛЕНИИ, ГДЕ ДОЛЖНЫ БЫТЬ УКАЗАНЫ:

- ✓ фамилия, имя, отчество усыновителей (усыновителя), место их жительства
- ✓ фамилия, имя, отчество, дата рождения усыновляемого ребенка, наличия у него братьев и сестер
- ✓ обстоятельства, обосновывающие просьбу усыновителей (усыновителя) об усыновлении ребенка и документы подтверждающие эти обстоятельства
- ✓ просьба об изменении фамилии, имени, отчества, места рождения усыновляемого ребенка, а так же даты его рождения (при усыновлении ребенка в возрасте до года), о записи усыновителей (усыновителя) родителями (родителем) в записи акта о рождении

⇒ К ЗАЯВЛЕНИЮ ОБ УСЫНОВЛЕНИИ ДОЛЖНЫ БЫТЬ ПРИЛОЖЕНЫ :

- ✓ копия свидетельства о рождении усыновителя (если не состоит в браке) или копия свидетельства о браке
- ✓ согласие супруга
- ✓ справка о доходах
- ✓ медицинское заключение о состоянии здоровья
- ✓ документ, подтверждающий право пользования жилым помещением или право собственности на жилое помещение
- ✓ заключение органов опеки о возможности быть усыновителем
- ✓ свидетельство об окончании Школы приемных родителей

Все документы предоставляются в двух экземплярах.

Суд при необходимости может затребовать иные документы.

ДЕЙСТВИЯ ГОСУДАРСТВЕННЫХ ОРГАНОВ

Органы опеки и попечительства по месту жительства или по месту нахождения усыновляемого ребенка представляют в суд заключение об обоснованности и о соответствии усыновления интересам усыновляемого ребенка.

РЕБЕНОК В СЕМЬЕ

Поддержку семье с приемным ребенком оказывают специалисты отделения сопровождения замещающих семей ОГКУ СО «СРЦ для несовершеннолетних п. Лесогорска» и органы опеки .

После того как вы возьмете ребенка на воспитание в приемную семью, органы опеки и попечительства будут проверять, в каких условиях он живет и воспитывается. Проверки включают в себя оценку жилищно-бытовых условий ребенка, его состояние здоровья, внешнего вида и соблюдения гигиены, эмоционального и физического развития, навыков самообслуживания, отношения в семье, возможности семьи обеспечить его потребности развития.

Если поступят жалобы о неисполнении или ненадлежащем исполнении приемными родителями своих обязанностей , орган опеки и попечительства может провести внеплановую проверку.

Приемные родители ежегодно должны предоставлять в орган опеки и попечительства отчет о расходовании денежных средств, выделяемых на ребенка и состоянии его имущества.



МЫ ПОМОГАЕМ БЫТЬ ХОРОШИМИ РОДИТЕЛЯМИ

ОГКУ СО «СРЦ ДЛЯ НЕСОВЕРШЕННОЛЕТНИХ П. ЛЕСОГОРСКА»

отделение сопровождения замещающих семей

запись по телефону

8(964)-275-57-44, 8(39567) 73-1-22

УСЛУГА ПРЕДОСТАВЛЯЕТСЯ БЕСПЛАТНО



р.п. Лесогорск ул. Шастина, д. 4